



# Atvinnustefna Langanesbyggðar 2026-2030

ásamt aðgerðaráætlun 2026-2028

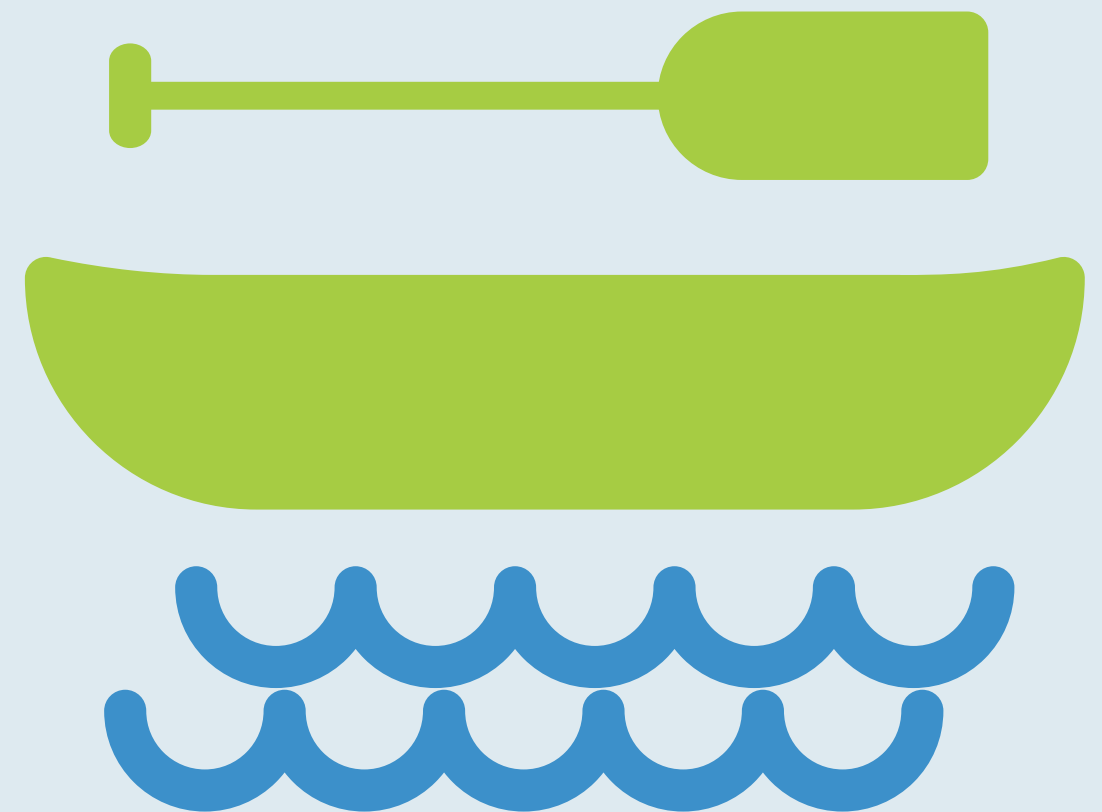
Janúar 2026





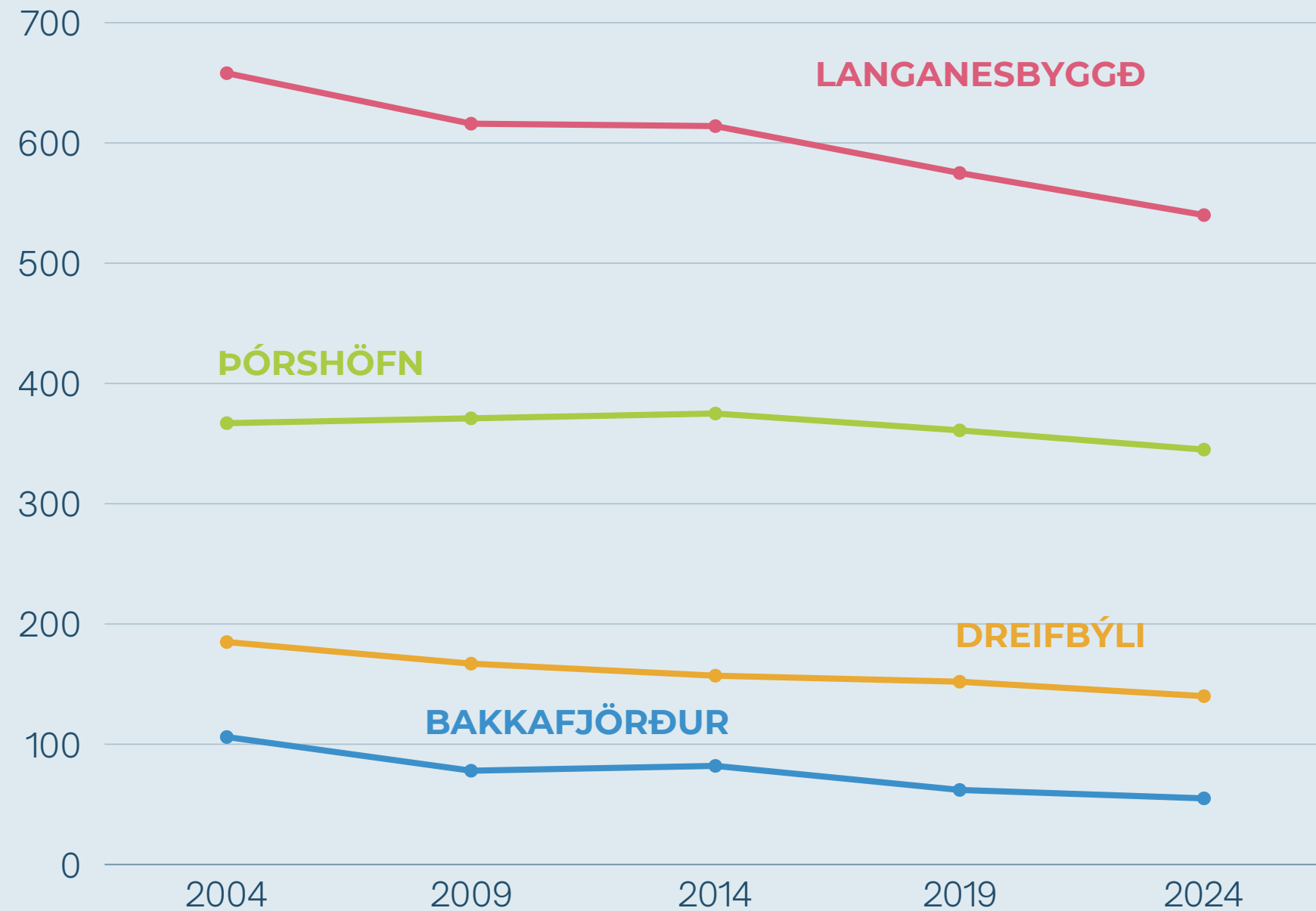
## Framtíðarsýn

„Langanesbyggð hefur það að markmiði að verða öflugt og eftirsóknarvert samfélag þar sem nýsköpun, náttúra, fjölbreytt atvinnustarfsemi og skemmtilegt mannlíf mætast. Ónýtt tækifæri leynast víða, svo sem í landbúnaði, ferðaþjónustu, menningu og orkumálum.“



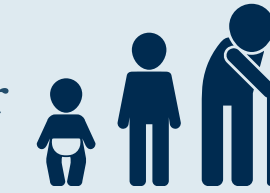
# SAMFÉLAG OG ATVINNULÍF

## ÍBÚAFJÖLDI



## KYNJASKIPTING

55% karlar, 45% konur

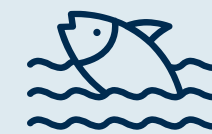


## ALDUR

68% íbúa eru 18-67 ára  
Meðalaldur er 41 árs

## STÆRSTU ATVINNUEGIR Í LANGANESBYGGÐ

- hlutdeild greina í atvinnutekjum árið 2023



47%

### Sjávarútvegur

fiskveiðar og vinnsla



29%

### Opinber þjónusta

stjórnsýsla, fræðsla,  
heilbrigðis- og félagsþjónusta



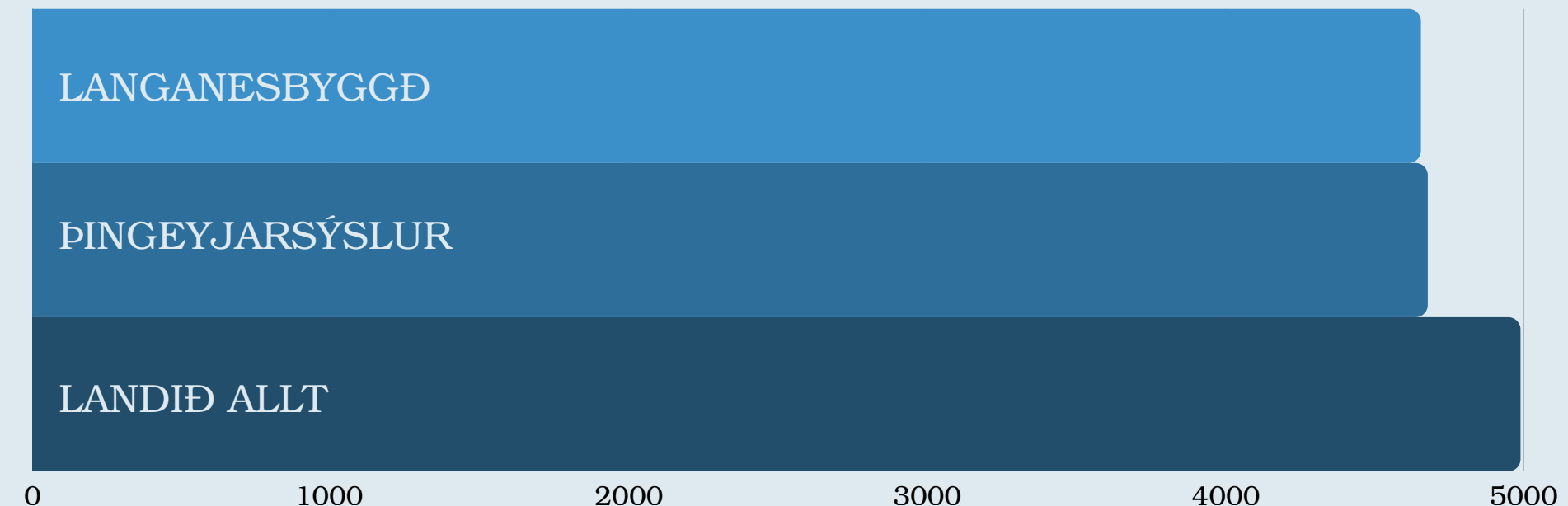
7%

### Verslun

verslun og  
viðgerðir á ökutækjum

## ATVINNUTEKJUR 2024

- vegið meðaltal einstaklinga í þús.kr.



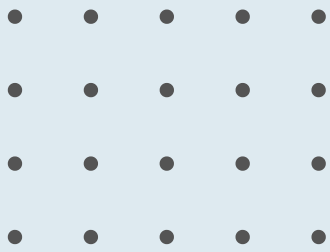
# ATVINNUSTEFNA LANGANESBYGGÐAR

TÆKIFÆRIN HEIMA

01

FÆR Í FRAMKVÆMDIR 08

02 FULL AF ORKU



STARFANDI VIÐ MENNINGU 07

03 FERÐAÞJÓNUSTA DAFNAR

FJÖRLEG SVEIT 06

04 VEL TENGD

05

MATVÆLI FRAMTÍÐAR &  
GRÆNN IÐNAÐUR



# TÆKIFÆRIN HEIMA

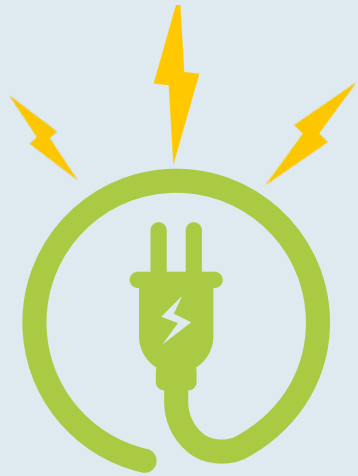
Ungt fólk í  
Langanesbyggð er  
drifkraftur samfélagsins



## ÁHERSLUR

1. Stuðla að jákvæðari sýn ungmenna á tækifæri í heimabyggð og efla tengsl þeirra við samfélagið.
2. Þróa samvinnu milli atvinnulífs og skóla þar sem nemendur kynnast atvinnulífinu og atvinnulífið nemendum.
3. Hvetja ungmenni til nýsköpunarhugsunar og auka þannig grósku- og frumkvöðlastarf í Langanesbyggð.
4. Örva blómlega byggð í öllu sveitarfélaginu.





## ÁHERSLUR

1. Uppbygging flutningskerfis raforku verði forgangsverkefni hjá stjórnvöldum og undirstofnunum stjórnvalda, með tilliti til byggðasjónarmiða, orkuskipta og orkuöryggis.
2. Nýta í meira mæli græna orku á staðnum, s.s. jarðhita, vindorku, sólarorku, eða vatnsorku.
3. Stuðla að víðtækri innleiðingu þekktra lausna í orkusparnaði fyrir heimilin.

# FULL AF ORKU

Tryggjum orkuöryggi og aðgengi að orku fyrir vaxandi samfélag, heimili og atvinnulíf



# FERÐAÞJÓNUSTAN DAFNAR

Langanesbyggð er einstakur og spennandi áfangastaður fyrir ferðafólk

## ÁHERSLUR

1. Byggja upp innviði áfangastaða til að bæta upplifun, öryggi og aðgengi að upplifun.
2. Markaðssetja sérstöðu Langanesbyggðar og auka sýnileika svæðisins.
3. Stofnun þjóðgarðs á Langanesi.
4. Örva frumkvöðlastarf og nýsköpun innan ferðaþjónustunnar, til að skapa fjölbreyttari afþreyingu og þjónustu.

VÍÐÁTTA

FRÍÐSÆLD

OPIÐ HAF

ÓSTNORTIN  
NÁTTÚRA





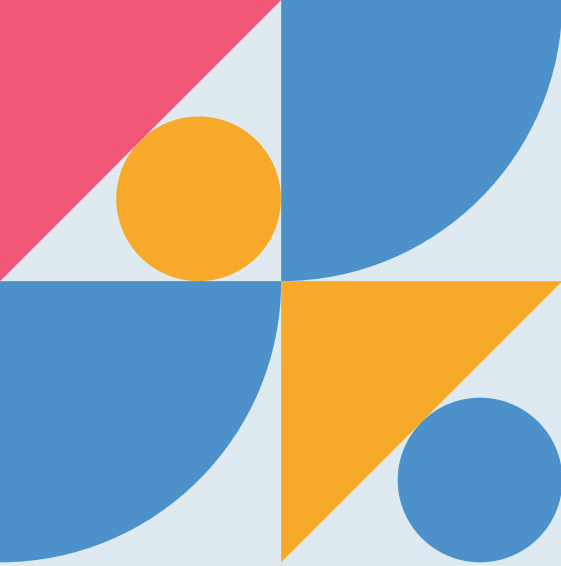
## ÁHERSLUR

1. Tryggja áframhaldandi þróun flugsamgangna, svo þær megi sem best þjóna bæði atvinnulífi og íbúum.
2. Vinna heildstæða framtíðaráætlun hafna innan Langanesbyggðar, með þarfir sjávarútvegs, iðnaðar og ferðaþjónustu í huga.
3. Móta stefnu um æskilegar vegaframkvæmdir og vetrarþjónustu, í takt við þarfir atvinnulífs.
4. Fylgja eftir stefnumörkun um uppbyggingu við Finna fjörð og útfæra næstu skref.

## VEL TENGD

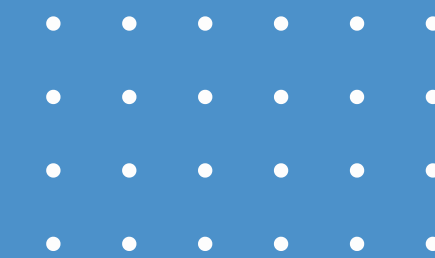
Góðir samgönguinnviðir þjóna öflugu atvinnulífi, með hagkvæmum vöruflutningum og styttri flutningsleiðum





## ÁHERSLUR

1. Taka þátt í þróun verkefna sem laða að grænanan iðnað og hafa hringrásarhugsun að leiðarljósi.
2. Styðja við nýsköpunarverkefni í matvælaframleiðslu, sem stuðla að sjálfbærri nýtingu náttúruauðlinda og fullvinnslu afurða.
3. Auka samstarf milli fyrirtækja í ferðaþjónustu og fyrirtækja sem framleiða matvörur, til að auðvelda þeim sameiginlega markaðssetningu sem og þróun í svæðisbundinni matargerð, matvælaframleiðslu og matartengdri ferðaþjónustu



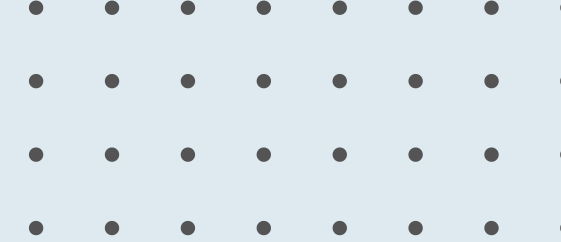
# MATVÆLI FRAMTÍÐAR & GRÆNN IÐNAÐUR

Eflum nýsköpun og þróun, með áherslu á á að nýta alla hliðarstrauma og flétta þá inn í nýja verðmætasköpun



# FJÖRLEG SVEIT

Framsækinn  
landbúnaður er  
hornsteinninn samfélagsins



## ÁHERSLUR

1. Styðja við menntunar- og fræðslustarf, til að auka framleiðni og byggja upp nýjar búgreinar.
2. Taka virkan þátt í hagsmunagæslu og tala fyrir jákvæðum breytingum á stuðningskerfi íslensks landbúnaðar.
3. Auka nýliðun bænda á svæðinu.



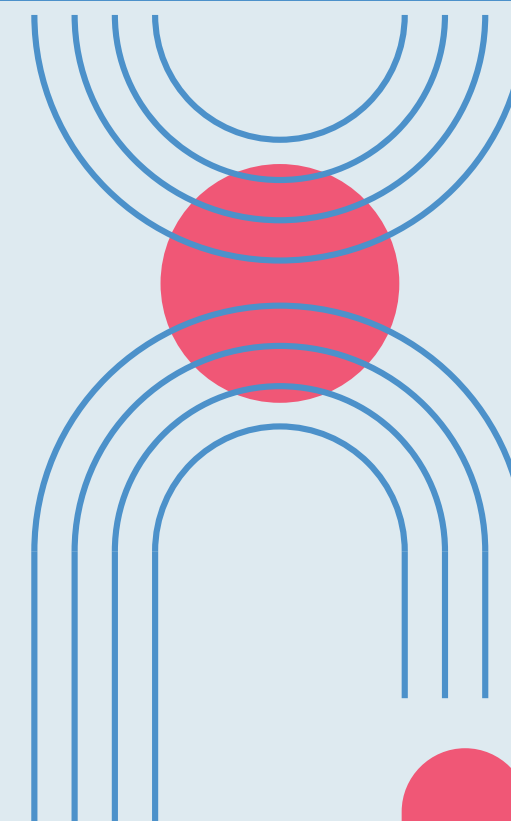


## ÁHERSLUR

1. Fjölga menningartengdum verkefnum og störfum, sem draga fram svæðisbundinn menningararf.
2. Efla og styrkja starfsemi listamanna, handverksfólks og skapandi greina með styrkjum, aðstöðu og samstarfsverkefnum.
3. Efla skapandi starf ungmenna, með virkri þátttöku fyrirtækja, menningar- og menntastofnana.

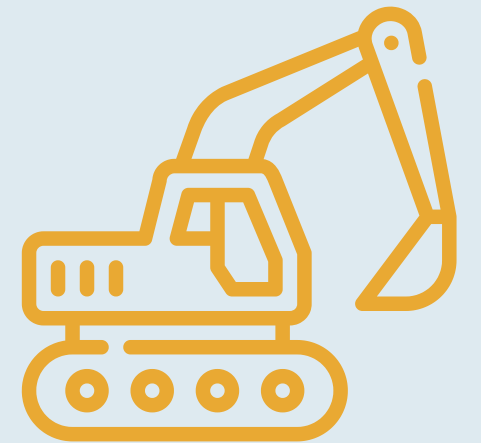
# STARFANDI VIÐ MENNINGU

Skapandi umhverfi fyrir skapandi vinnu og menningartengda atvinnustarfsemi

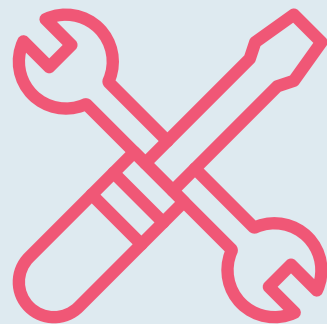


# FÆR Í FRAMKVÆMDIR

Leggjum grunn að  
uppbyggingu til framtíðar



## ÁHERSLUR



1. Hvetja til nýbyggingar í sveitarfélaginu í samstarfi við húsnæðisfélög og verktaka.
2. Auka framboð leiguhúsnæðis og atvinnuhúsnæðis.
3. Langanesbyggð er eftirsóknarvert atvinnusvæði sem laðar til sín iðnaðarmenn og fagfólk sem vill starfa hér til framtíðar.



# AÐGERÐIR 2025-2028

**Tækifærin heima**

**Full af orku**

**Vel tengd**

**Ferðapjónustan  
dafnar**

**Matvæli framtíðar &  
grænn iðnaður**

**Fjörleg sveit**

**Fær í framkvæmdir**

**Starfandi við  
menningu**

## Tækifærin heima



Markmið

Hvetja ungt fólk til að hugsa um heimabyggð sína út frá þeim atvinnutækifærum sem þar bjóðast.

1. **Samstarfsverkefni skóla og atvinnulífs.** Kistan tengir saman skóla og atvinnulíf með sameiginlegu verkefni sem snýr að því að ungmennin þekki sitt heimahérað, og kynnist fjölbreyttum tækifærum til menntunar og atvinnu á svæðinu.

2. Menntastefna Langanesbyggðar taki mið af því að **efla tengsl leik- og grunnskólabarna við samfélagið.**

1. Kistan / Grunnskólinn
2. Velferðar- og fræðslunefnd



Verkefni



Ábyrgðar-  
aðili

Aðlaðandi samveru- og viðburðasvæði.

1. **Hugmyndasamkeppni fyrir lystigarðinn, Þórshöfn.** Fegrún og uppbygging svo svæðið megi betur nýtast fyrir alls kyns samkomur og viðburðahald.

2. Áframhaldandi vinna við uppbyggingu og **fegrún Hafnartangans á Bakkafirði.** Skipulags og umhverfisnefnd þróar áfram hugmyndir og setur fram tímasettar og kostnaðarmetnar aðgerðir.

1. Umhverfis- og skipulagsnefnd
2. Hverfisráð Bakkafjarðar í samvinnu við Umhverfis- og skipulagsnefnd

Virkja Kistuna og Höfn sem líflega samkomustaði íbúa og atvinnulífs.

1. Reglulegir viðburðir fyrir íbúa í Kistunni og Höfn.

1. Sveitarstjóri
2. Verkefnastjóri Kistunnar og Hverfisráð Bakkafjarðar

Örva blómlega byggð í öllu sveitarfélaginu.

1. Nýta ýmis **verkfæri byggðaáætlunar** og aðgerðir, svo og styrki úr öðrum áætlunum og sjóðum í þágu dreifbýlisins og samfélagsins við Bakkaflóa. Veita íbúum og fyrirtækjum **stuðning, t.a.m. við styrkumsóknir.**

2. Vinna að því að koma upp **starfsstöð náttúrurannsóknna** á Bakkafirði.

1. Verkefnastjóri Kistunnar og Hverfisráð Bakkafjarðar
2. Verkefnastjóri Kistunnar og Hverfisráð Bakkafjarðar



## Full af orku



Markmið

### Tryggja aukna flutningsgetu raforku inn á svæðið

1. Fylgja eftir skýrslu Landsnets og RARIK, um **uppbyggingu flutningskerfis á Norðausturhorni**, með öflugri hagsmunagæslu.

2. Kanna grundvöll fyrir **stofnun hagsmunasamtaka** íbúa og/eða fyrirtækja, t.d. eftir fyrirmynd Innviðafjelags Vestfjarða.

1. Sveitarstjóri  
2. Sveitarstjóri



Verkefni



Ábyrgðar-  
aðili

### Stuðla að aukinni orkuframleiðslu á svæðinu

1. **Kortleggja jarðhitamöguleika** og aðra virkjanakosti, og stuðla að nýtingu þeirra.

1. Sveitarstjóri

### Markviss varmadæluvæðing heimila

1. Skoða fýsileika þess að **varmadæluvæða öll heimili** innan sveitarfélagsins, með eða án jarðvarma.

1. Sveitarstjóri og Atvinnu- og nýsköpunarnefnd

### Orkuskipti í samgöngum

1. Greiða fyrir **orkuskiptum á sjó og á landi**, t.d. með uppbyggingu innviða.

2. Fara fram með góðu fordæmi og horfa til **orkuskipta í öllum tækjakaupum**.

1. Sveitarstjórn  
2. Sveitarstjóri og deildarstjórar

# Ferðaþjónustan dafnar



Markmið

## Efla áfangastaði ferðamanna

1. Sækja styrki og setja fjármagn í þau verkefni á svæðinu sem eru skilgreind í áfangastaðaáætlun Norðurlands hverju sinni. Sveitarstjórn og fagráð taka þátt í að móta skýra stefnu um uppbyggingu áfangastaða, og velja áhersluverkefni.



Verkefni

1. Verkefnastjóri Kistunnar og Hverfisráð Bakkafjarðar



Ábyrgðar-  
aðili

## Markaðsátak

1. **Markaðssetja svæðið** fyrir ferðaþjónustu, atvinnuþróun og til búsetu. Sveitarfélagið býr til **kynningarefni í formi margmiðlunarefnis**.

2. **Kynna fjárfestingartækifæri**, s.s. möguleikann til hótéluppbyggingar

1. Verkefnastjóri Kistunnar  
2. Sveitarstjóri og verkefnastjóri Kistunnar

## Stofnun þjóðgarðs á utanverðu Langanesi

1. Áfram unnið að undirbúningi **stofnun þjóðgarðs** á utanverðu Langanesi.

1. Sveitarstjóri og umhverfisfulltrúi

## Ferðaþjónustuhraðlar og vinnustofur

1. Skipuleggja vinnustofur og **svæðisbundna viðskiptahraðla** sem hvetja til nýsköpunar á sviði ferðaþjónustu, styrkja stoðir nýrra fyrirtækja, og fjölga afþreyingarmöguleikum.

1. Verkefnastjóri Kistunnar

## Vel tengd



Markmið

### Standa vörð um flugsamgöngur

1. Eiga í virku samtali við Vegagerð og við Isavia varðandi **fyrirkomulag flugs og útboða**, með hagsmuni íbúa að leiðarljósi
2. Halda **reglulegar íbúakannanir** til að meta þarfir og ánægju í tengslum við flugsamgöngur.



Verkefni

1. Sveitarstjóri
2. Verkefnastjóri Kistunnar



Ábyrgðar-  
aðili

### Framtíðaráætlun Langanesbyggðarhafna

1. Vinna að **framtíðaráætlun hafna** innan Langanesbyggðar, í samráði við atvinnulíf og samhliða aðalskipulagsvinnu.
2. Vinna **stefnu í móttöku skemmtiferðaskipa**.

1. Sveitarstjóri og Hafnarnefnd
2. Sveitarstjóri og Hafnarnernd og Atvinnu- og Nýsköpunarnefnd.

### Stefna sveitarfélagsins varðandi vegaf framkvæmdir og vetrarþjónustu

1. Að sveitarfélagið marki sér **stefnu um þær framkvæmdir og þá þjónustu sem óskað er eftir frá Vegagerð** og haldi þeim áherslum á lofti gagnvart Vegagerðinni. Ef til vill unnið í samstarfi við ný samtök um uppbyggingu innviða, verði þau stofnuð.

1. Sveitarstjóri

### Uppbygging í Finnafirði

1. Vinna eftir stefnumótunarskjali sveitarstjórnar Langanesbyggðar sem snýr að **uppbyggingu hafnar í Finnafirði**, í gegnum hafnarsamlagið FFPA. Uppfæra aðgerðir, eftir því sem tilefni og nauðsyn ber til.

1. Sveitarstjóri og Hafnarnefnd



# Matvæli framtíðar og grænn iðnaður



Markmið

## Þróunarverkefni í hringrásarhugsun

1. **Þróunarverkefni í skilvirkri úrgangsstjórnun**, til að skapa hagræna hvata og betri skilyrði fyrir myndun hringrásarhagkerfis.



Verkefni

1. Umhverfisfulltrúi



Ábyrgðar-  
aðili

## Nýsköpunarverkefni í matvælaframleiðslu

1. Fjölga verkefnum sem lúta t.a.m. að fullvinnslu og framleiðslu hliðarafurða. Standa að **kynningum og námskeiðum sem ýta undir frumkvöðlahugsun**, og leiðbeina einstaklingum og fyrirtækjum með styrkumsóknir.

2. Ýta undir **sókn í styrki, með leiðbeiningum, aðstoð og kynningu**.

1. Verkefnastjóri Kistunnar  
2. Verkefnastjóri Kistunnar

## Uppbygging græns iðnaðar í Finnafirði

1. Áframhaldandi þátttaka í þróunarfélaginu FFPD, í samræmi við stefnumótunarskjali sveitarstjórnar Langanesbyggðar um **uppbyggingu í Finnafirði**.

1. Sveitarstjóri

## Svæðisbundin matargerð og matartengd ferðaþjónusta

1. Halda vinnustofur og námskeið sem stuðla að samstarfi ferða- og matvælaframtækja í markaðssetningu og **þróun svæðisbundinnar matarmenningar og matartengdrar ferðaþjónustu**.

2. Hefja undirbúningsvinnu sem miðar að því að **skapa vottað vinnslurými** fyrir smáframleiðendur, sem hentar til þróunar, nýsköpunar og framleiðslu.

1. Verkefnastjóri Kistunnar

## Fjörleg sveit



### Markmið

#### Virk hagsmunagæsla

1. Hafa jákvæð áhrif á **stefnumótun og stefnuframkvæmd í landbúnaði**, einkum og sér í lagi þegar kemur að mótun og eftirfylgni búvörusamninga.

2. Tala fyrir **sérstökum svæðisbundnum stuðningi**, og stuðla þannig að byggðafestu ásamt því að **efla sjálfbæra nýtingu lands og náttúruauðlinda**.

1. Sveitarstjóri og Landbúnaðarnefnd
2. Sveitarstjóri í samráði við  
Búnaðarsamband  
Norður-Þingeyinga



### Verkefni



### Ábyrgðar- aðili

#### Aðstoða við nýliðun í landbúnaði

1. Aðstoð við nýliðun í landbúnaði með því að **nýta jarðir í eigu sveitarfélags, ríkis eða kirkju, til landbúnaðar**.

1. Jarðasjóður og sveitarstjóri

#### Efling menntunar og fræðslustarfs í landbúnaði.

1. Hafa frumkvæði að því að fá inn á svæðið námskeið og **fyrirlestra, í þeim tilgangi að auka framleiðni og byggja upp nýjar búgreinar**.

1. Verkefnastjóri Kistunnar

# Starfandi við menningu



Markmið

## Fjölga menningartengdum viðburðum

1. **Styrkja samfélagssjóð Langanesbyggðar** og útfæra hann á notendavænan hátt.

2. Halda einn öflugan **viðburð** á tímabilinu, sem tengist nýsköpun í menningu og er jafnframt **uppskeruhátíð menningarstarfs á svæðinu**.

1. Sveitarstjórn  
2. Verkefnastjóri Kistunnar og Velferðar- og fræðslunefnd.



Verkefni



Ábyrgðar-  
aðili

## Fjölga menningartengdum störfum

1. **Efla verkefnið Skapandi sumarstörf** með fastri fjárveitingu ár hvert.

1. Sveitarstjórn

## Skapandi rými

1. **Skapa aðstöðu á svæðinu** fyrir listafólk að vinna að sínum verkefnum og koma þeim á framfæri.

1. Sveitarstjórn

## Efla sköpun ungs fólks

1. Hvetja ungmenni til skapandi gjörninga, t.d. með **menningartengdum verkefnum** sem haldin eru í samstarfi við atvinnulífið og skóla.

1. Verkefnastjóri Kistunnar í samvinnu við skólana

## Fær í framkvæmdir



Markmið

### Lóðir án endurgjalds

1. Horfa til þess í skipulagi að hægt sé að **veita afslátt eða fella niður gatnagerðargjöld**, til að ýta undir nýframkvæmdir.

1. **Yfirlit lausra lóða** sé sýnilegt og aðgengilegt fyrir íbúa.

1. Sveitarstjóri og Umhverfis- og skipulagsnefnd
2. Sveitarstjóri og Umhverfis- og skipulagsnefnd



Verkefni

### Fjölgun leiguíbúða

1. Halda áfram **samstarfi við leigufélög** til að efla leigumarkað.

1. Sveitarstjóri

### Stofna iðnaðarmannaklasa

1. Styðja við **stofnun iðnaðarmannaklasa**, til þess að auðvelda einyrkjum og minni fyrirtækjum að starfrækja sína þjónustu á svæðinu.

1. Verkefnastjóri Kistunnar með ráðgjöf og annarri aðstoð

### Móttökuáætlun fyrir nýbúa

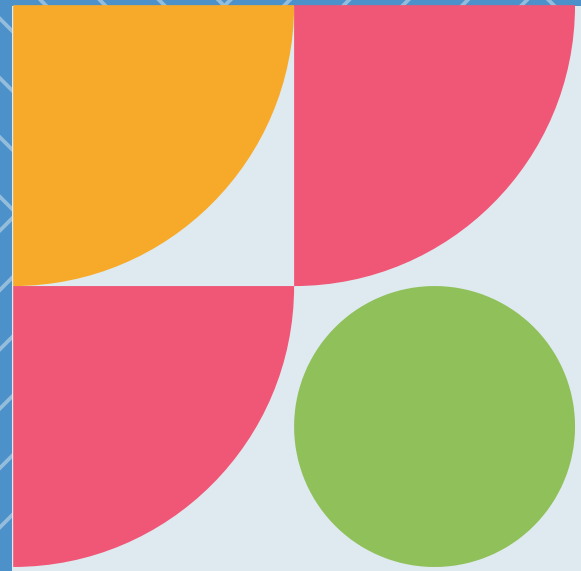
1. **Aðstoð og upplýsingagjöf til nýrra íbúa** til að aðlagast í nýju samfélagi. Upplýsingum miðlað á aðgengilegan hátt, allt á einum stað. Móttökufulltrúi skipaður og **móttökubréf sent til nýrra íbúa**.

1. Skrifstofa Langanesbyggðar og Verkefnisstjóri Kistunnar



Ábyrgðar-  
aðili





# ATVINNUSTEFNA LANGANESBYGGÐAR



+354 468 1220



[langanesbyggd@langanesbyggd.is](mailto:langanesbyggd@langanesbyggd.is)



[www.langanesbyggd.is](http://www.langanesbyggd.is)

